

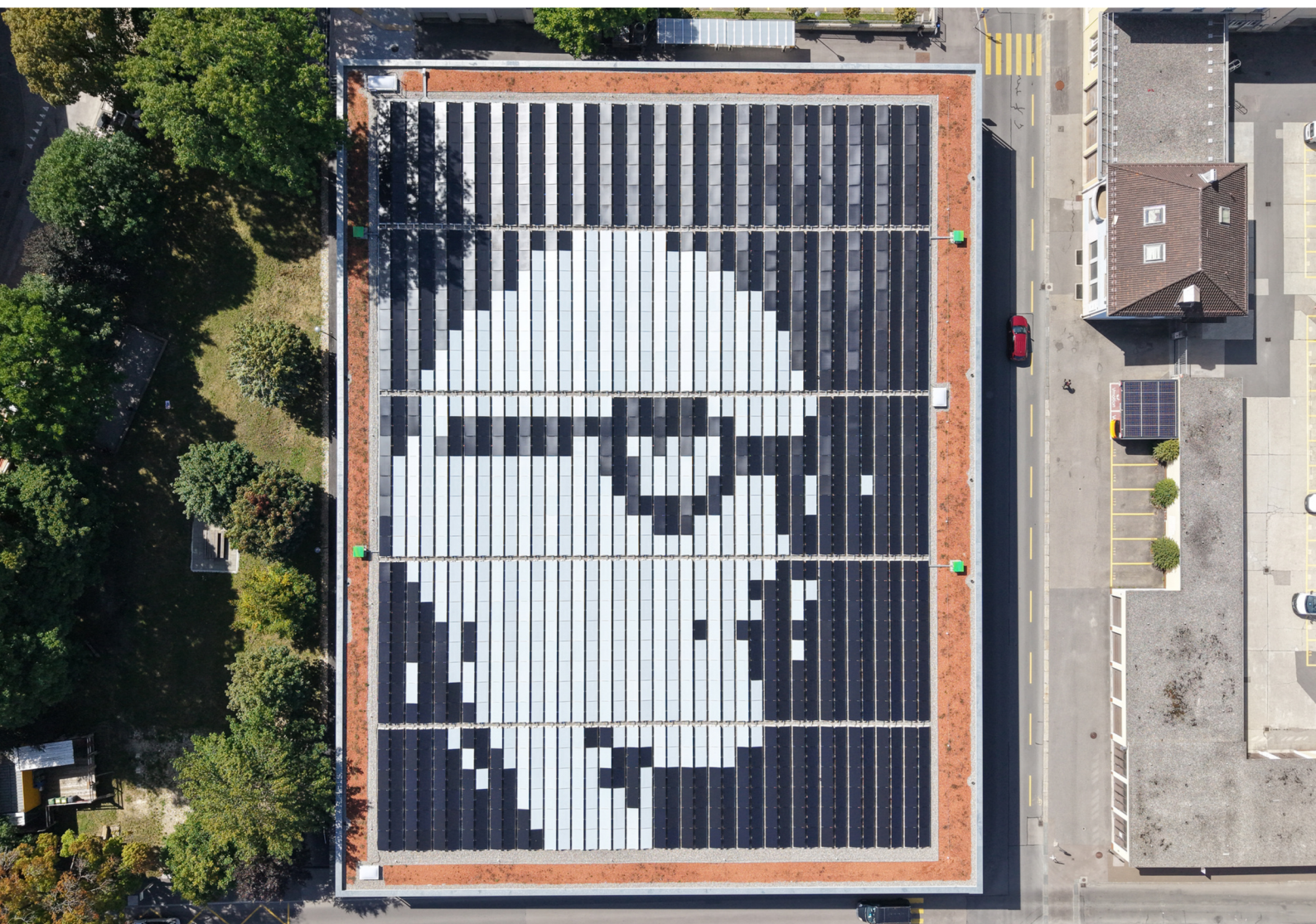


Inspection Drone

PARKING DE LA RONDE

RUE DU COLLÈGE 34
2300 LA CHAUX-DE-FONDS





Parking de la ronde

2300 La Chaux-de-Fonds

Le Parking de la Ronde, situé rue du Collège 34 à La Chaux-de-Fonds, a fait l'objet d'un projet de rénovation dans le cadre d'un appel d'offre public, visant à assurer la pérennité technique de l'ouvrage tout en renforçant sa valeur architecturale et environnementale. Les travaux ont porté sur la réalisation d'une étanchéité bi-couche bitumineuse, garantissant une protection durable contre les infiltrations, ainsi que sur la végétalisation de la toiture, contribuant à la gestion des eaux pluviales et à l'amélioration du microclimat urbain.

Au-delà de l'aspect technique, le projet se distingue par une forte dimension symbolique et culturelle. La toiture du parking accueille une représentation monumentale du portrait de Le Corbusier, figure majeure de l'architecture moderne et personnalité étroitement liée à l'identité de La Chaux-de-Fonds. Cette intervention transforme une infrastructure fonctionnelle en support d'expression urbaine, visible depuis les airs, et inscrit le bâtiment dans une démarche alliant patrimoine, création contemporaine et durabilité.



RÉSULTATS ET OBSERVATIONS



Le chantier du Parking de la Ronde a mis en évidence la nécessité de renforcer durablement l'étanchéité de l'ouvrage, soumis à des contraintes climatiques marquées et à une forte exposition. La configuration de la toiture a également permis d'envisager une approche combinant performance technique et valorisation architecturale, avec une intégration soignée de la végétalisation et d'un traitement graphique à grande échelle.

Les travaux ont permis d'assurer une étanchéité fiable et pérenne grâce au système bi-couche bitumineux, tout en améliorant l'impact environnemental du bâtiment par la végétalisation de la toiture. Le portrait de Le Corbusier, visible depuis les airs, confère au site une identité forte et transforme cette infrastructure publique en un repère urbain et culturel durable.

