



# Inspection Drone

## RUCHE & FLORE

GRAND RUE  
1454 L'AUBERSON



16.111 m

11.983 m

8.631 m

0.049 m

6.127 m

11.997 m

6.232 m

22.153 m

22.179 m

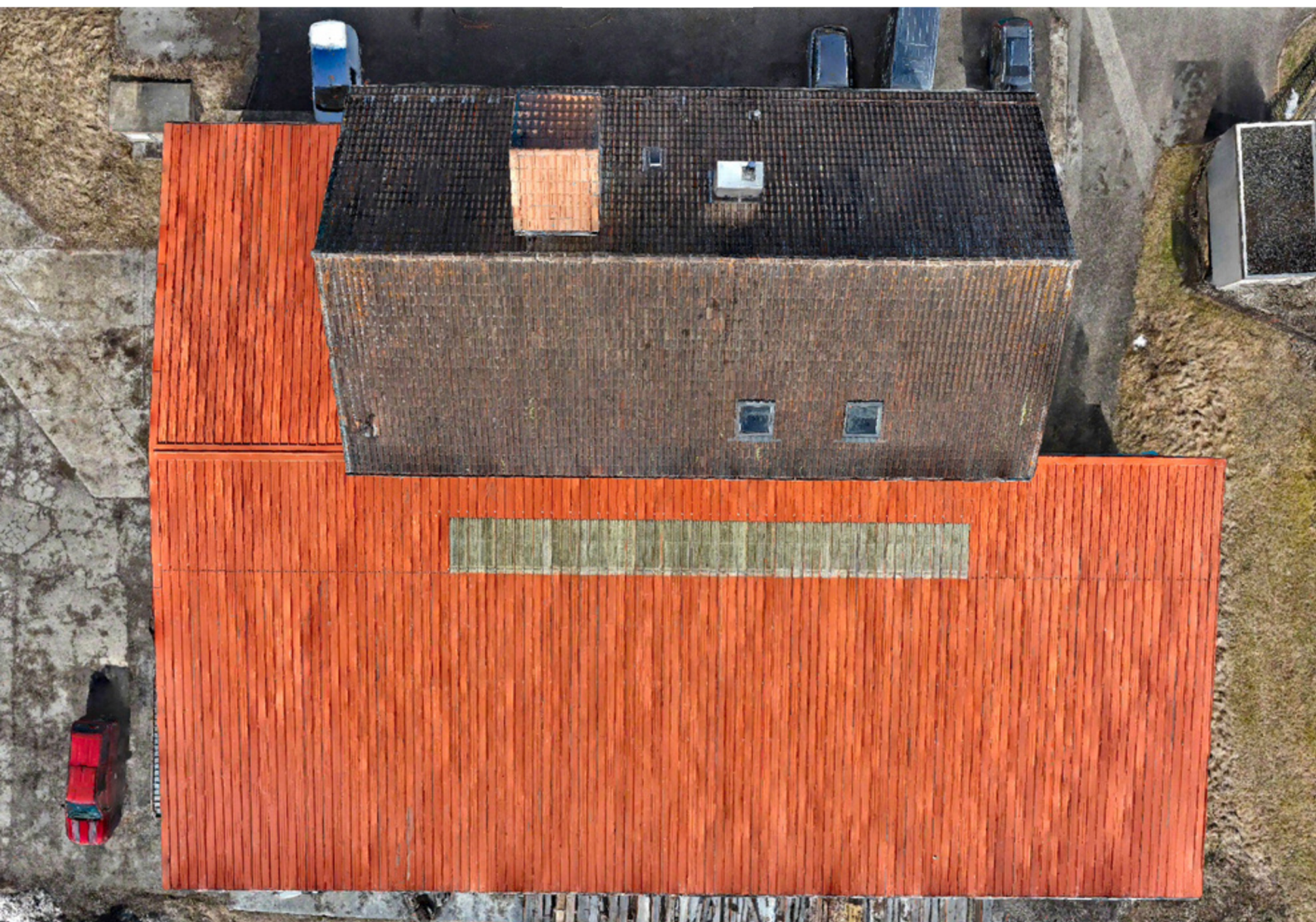
38.137 m

22.117 m

6.189 m

0.788 m

6.214 m



## **Ruche & Flore**

### **1454 L'Auberson**

Le projet concerne une ancienne usine récemment acquise par l'entreprise Ruche & Flore, qui souhaite rénover intégralement le bâtiment afin d'y implanter un laboratoire de transformation, un espace de stockage et de miellerie, ainsi qu'une boutique et un musée dédié à l'abeille. Cette transformation vise à valoriser le bâti existant tout en l'adaptant aux exigences techniques et sanitaires liées à une activité agroalimentaire spécialisée, dans une logique de cohérence fonctionnelle et de durabilité.

Mandaté pour réaliser un scan complet et une modélisation 3D du bâtiment, je suis intervenu afin de capturer la géométrie précise de l'existant et de fournir une base numérique fiable pour les études architecturales et techniques à venir. Le relevé aérien haute résolution et la génération d'un modèle tridimensionnel détaillé permettent aux différents intervenants de travailler sur un support commun, facilitant la planification des aménagements, l'optimisation des volumes et la coordination des futures phases de rénovation dans une approche structurée et rigoureuse.



# RÉSULTATS ET OBSERVATIONS



Le scan et la modélisation 3D ont permis d'obtenir une représentation numérique complète et fidèle du bâtiment existant, incluant les volumes principaux, les annexes et la configuration précise des toitures. Les données générées constituent une base technique exploitable pour la conception des futurs aménagements, la planification des circulations intérieures et l'intégration des nouvelles fonctions liées au laboratoire, à la miellerie et aux espaces d'accueil. Cette modélisation offre un support commun de travail facilitant la coordination

L'analyse du bâti met en évidence une structure présentant un potentiel important de réhabilitation, tout en nécessitant une adaptation rigoureuse aux nouvelles contraintes techniques et réglementaires liées à l'activité prévue. La configuration existante impose une réflexion précise sur l'optimisation des volumes, la gestion des flux et l'intégration des équipements spécifiques. Le relevé numérique permet d'anticiper ces enjeux en sécurisant les études et en limitant les incertitudes avant le lancement des phases opérationnelles de rénovation.

